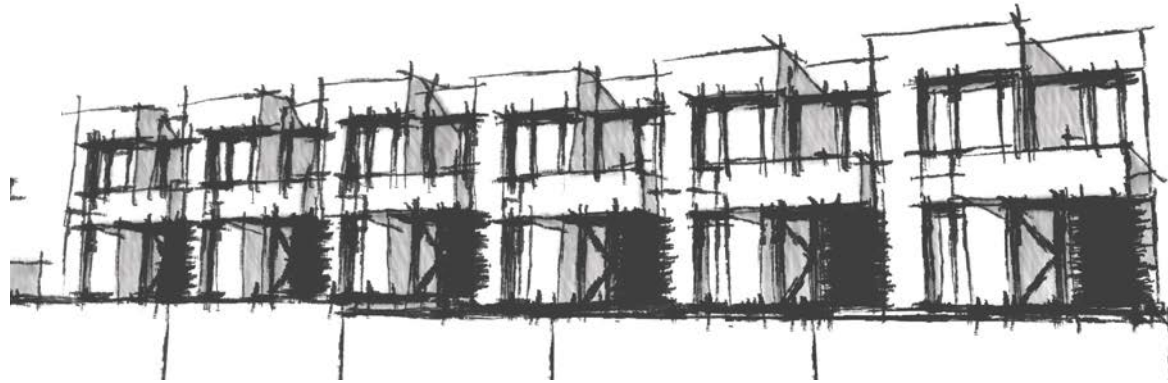


La Retamosa II

C/ de la Tierra (Miramadrid)



Promotora.



Adosadas.

www.VAPHOMES.COM

La información, infografías y documentación gráfica que aparecen en este folleto son orientativas, y están sujetas a modificaciones derivadas del Proyecto Definitivo y de su construcción. Todo el mobiliario es meramente decorativo. La restante información contemplada en el R.D. 515/1989 de 21 de abril, se encuentra en nuestras oficinas para su consulta.

+ INFO.:

INMÔCIONA®

91 658 21 08

La Retamosa II

C/ de la Tierra (Miramadrid)



Promotora.



Adosadas.



Construidos.



Parcela.

www.VAPHOMES.COM

La información, infografías y documentación gráfica que aparecen en este folleto son orientativas, y están sujetas a modificaciones derivadas del Proyecto Definitivo y de su construcción. Todo el mobiliario es meramente decorativo. La restante información contemplada en el R.D. 515/1989 de 21 de abril, se encuentra en nuestras oficinas para su consulta.

+ INFO.:

INMÔCIONA®

91 658 21 08

La Retamosa II

C/ de la Tierra (Miramadrid)



www.VAPHOMES.COM

*La información, infografías y documentación gráfica que aparecen en este folleto son orientativas, y están sujetas a modificaciones derivadas del Proyecto Definitivo y de su construcción.
Todo el mobiliario es meramente decorativo. La restante información contemplada en el R.D. 515/1989 de 21 de abril, se encuentra en nuestras oficinas para su consulta.*

+ INFO.: **INMÔCIONA**

91 658 21 08

La Retamosa II

C/ de la Tierra (Miramadrid)



www.VAPHOMES.COM

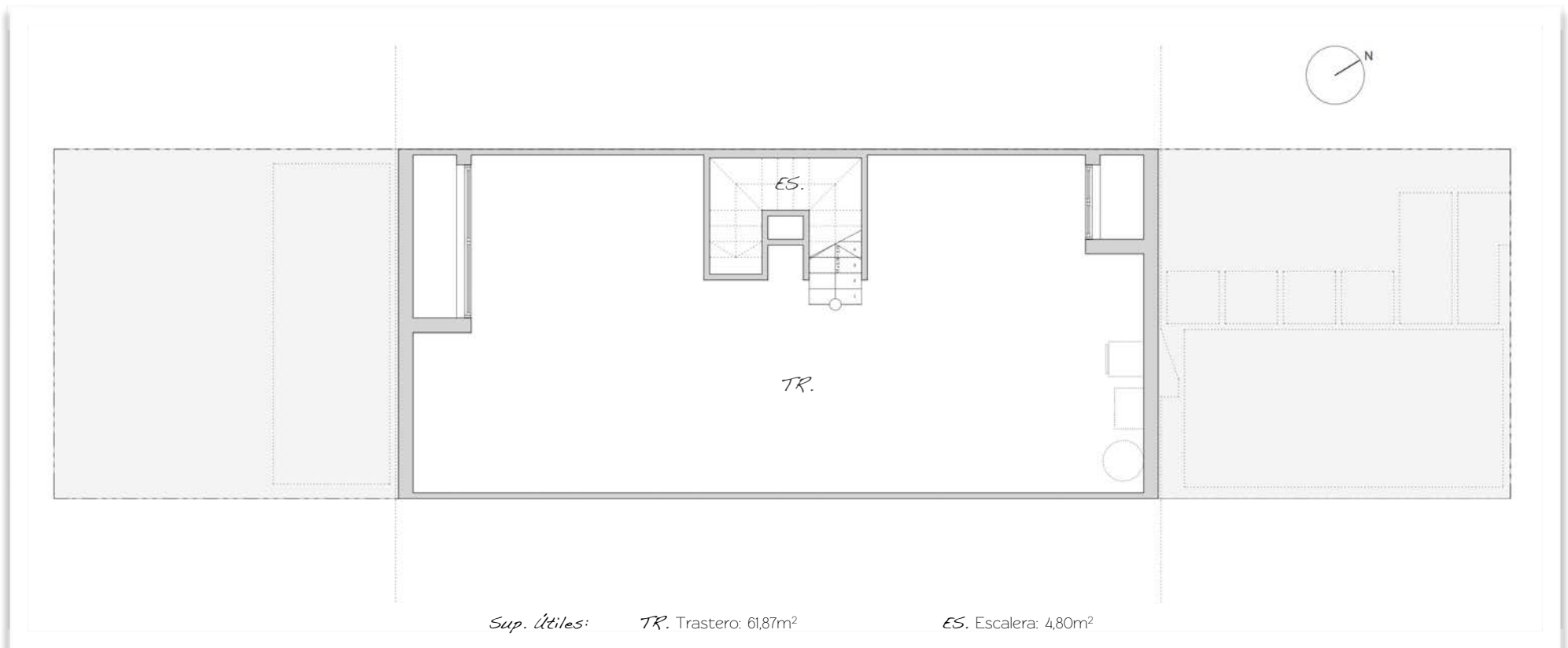
La información, infografías y documentación gráfica que aparecen en este folleto son orientativas, y están sujetas a modificaciones derivadas del Proyecto Definitivo y de su construcción. Todo el mobiliario es meramente decorativo. La restante información contemplada en el R.D. 515/1989 de 21 de abril, se encuentra en nuestras oficinas para su consulta.

+ INFO.: **INMÔCIONA®**

91 658 21 08

La Retamosa II

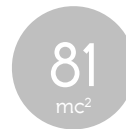
C/ de la Tierra (Miramadrid)



Promotora.



Planta



Sótano.

www.VAPHOMES.COM

La información, infografías y documentación gráfica que aparecen en este folleto son orientativas, y están sujetas a modificaciones derivadas del Proyecto Definitivo y de su construcción. Todo el mobiliario es meramente decorativo. La restante información contemplada en el R.D. 515/1989 de 21 de abril, se encuentra en nuestras oficinas para su consulta.

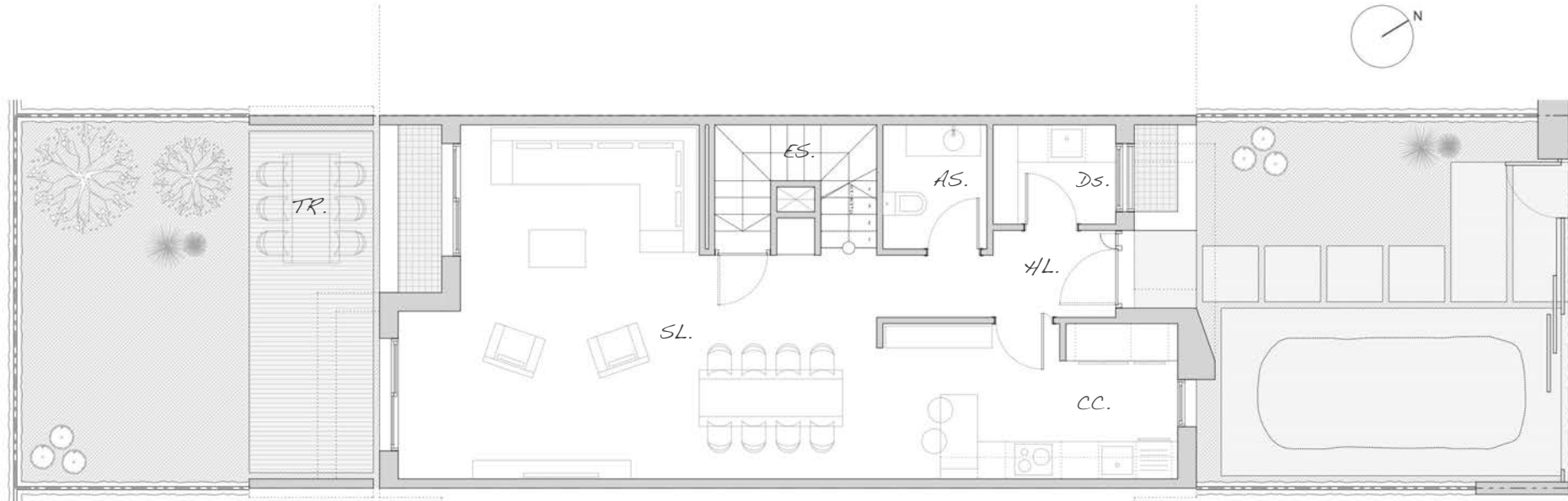
+ INFO.:

INMÔCIONA®

91 658 21 08

La Retamosa II

C/ de la Tierra (Miramadrid)



Sup. Útiles: TR. Terraza: 11,00m² SL. Salón: 37,88m² CC. Cocina: 9,50m² H/L. Hall: 4,64m² ES. Escalera: 4,51m² AS. Aseo: 3,30m² Ds. Despensa: 3,16m²



Promotora.



Planta



Planta Baja.

www.VAPHOMES.COM

La información, infografías y documentación gráfica que aparecen en este folleto son orientativas, y están sujetas a modificaciones derivadas del Proyecto Definitivo y de su construcción. Todo el mobiliario es meramente decorativo. La restante información contemplada en el R.D. 515/1989 de 21 de abril, se encuentra en nuestras oficinas para su consulta.

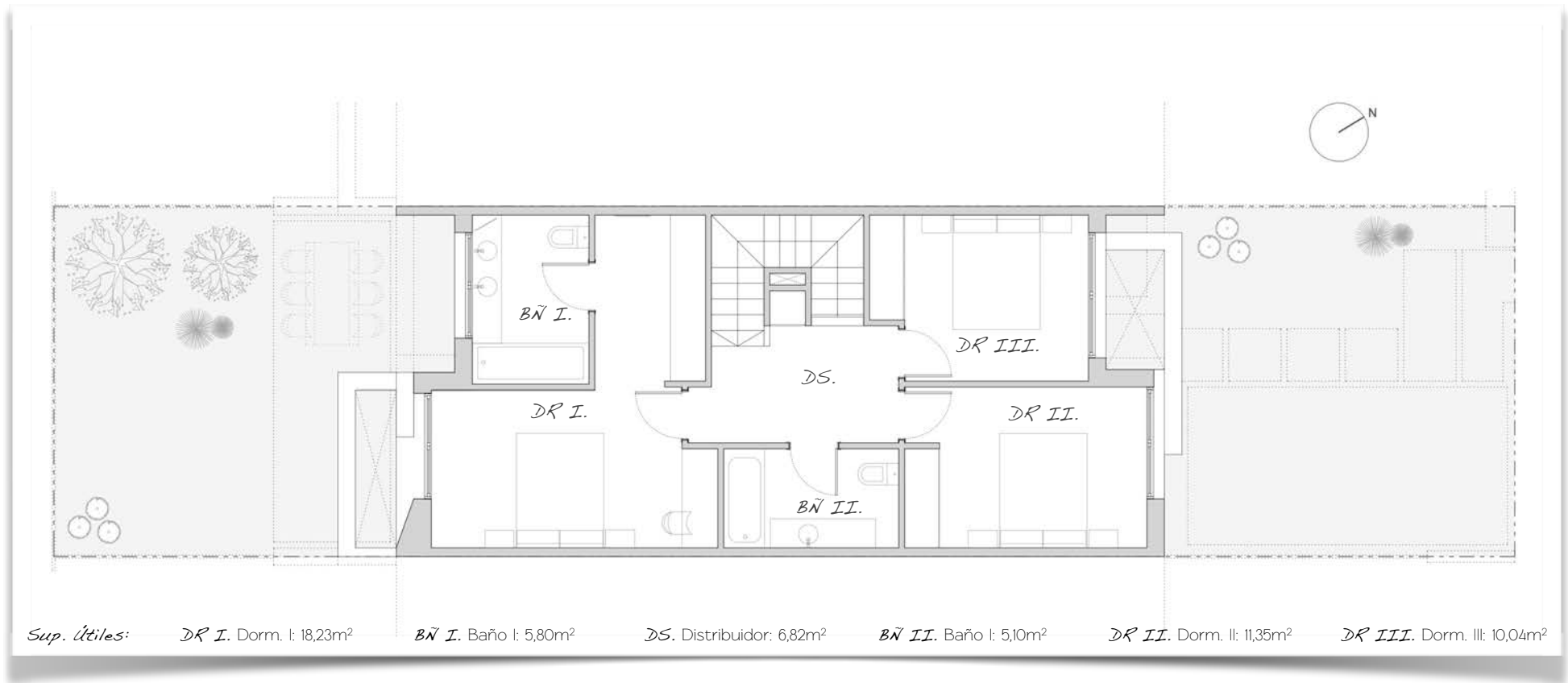
+ INFO.:

INMÔCIONA®

91 658 21 08

La Retamosa II

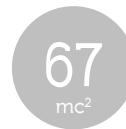
C/ de la Tierra (Miramadrid)



Promotora.



Planta



Planta Alta.

www.VAPHOMES.COM

La información, infografías y documentación gráfica que aparecen en este folleto son orientativas, y están sujetas a modificaciones derivadas del Proyecto Definitivo y de su construcción. Todo el mobiliario es meramente decorativo. La restante información contemplada en el R.D. 515/1989 de 21 de abril, se encuentra en nuestras oficinas para su consulta.

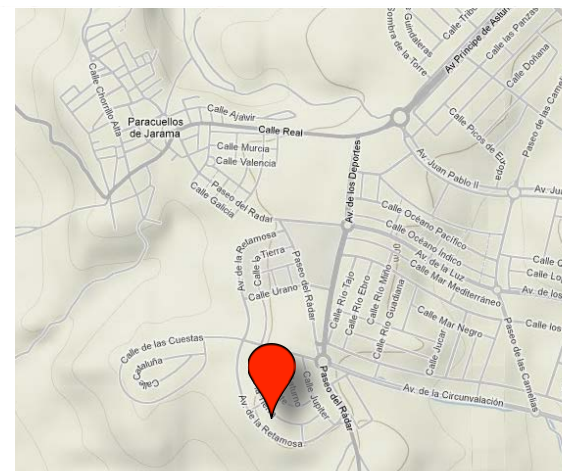
+ INFO.:

INMÔCIONA®

91 658 21 08

La Retamosa II

C/ de la Tierra (Miramadrid)



Parcela	Superficie.
R-10	150,85 m ²
R-11	150,83 m ²
R-12	151,17 m ²
R-13	151,85 m ²
R-14	152,88 m ²
R-15	154,23 m ²

VAP*
homes

Promotora.

6
viv.

Adosadas.

228
m²

Construidos.

150
m²

Parcela.

www.VAPHOMES.COM

La información, infografías y documentación gráfica que aparecen en este folleto son orientativas, y están sujetas a modificaciones derivadas del Proyecto Definitivo y de su construcción. Todo el mobiliario es meramente decorativo. La restante información contemplada en el R.D. 515/1989 de 21 de abril, se encuentra en nuestras oficinas para su consulta.

+ INFO.:

INMÓCIONA

91 658 21 08

La Retamosa II

C/ de la Tierra (Miramadrid)

DISEÑO



Nuestra identidad como promotora:

Viviendas de Autor Personalizables.
Arquitectura moderna.
Materiales de última tecnología.

BIENESTAR



Un aislamiento y un silencio excepcional:

Suelo radiante con regulación por estancias.
Aislamiento exterior continuo sin puentes térmicos.
Persianas de aluminio con aislamiento interior.

SEGURIDAD



La tranquilidad que requiere su hogar.

Vidrios dobles de seguridad en ventanas.
Puerta blindada.
Cancela peatonal con apertura a distancia.

DETALLES



Apertura oscilo-paralela en carpinterías exteriores.
Carpinterías lacadas de dimensiones suelo-techo.
Armarios vestidos con medidas interiores estándar.
Manillas INOX.

Muebles de baño con lavabos sobre-encimera.
Plato de ducha enrasado con pavimento.
Suelo laminado en todas las estancias.
Suelo de hormigón fratasado en sótanos.
Preinstalación de climatización por split.
Preinstalación apertura domotizada persianas.
Griferías TARGA.
Sanitarios ROCA.



Semillado de césped.
Arbustiva de pequeño porte.
Tomas para riego e iluminación.

PERSONAL HOUSING



Asesor personal para individualizar su vivienda.

AMPLITUD



Distribución interior sin limitaciones:

Cocina y salón compartiendo espacio.
Dormitorio principal con cuarto vestidor.
Sótano diáfano con doble iluminación.

LUZ NATURAL



Disfruta del entorno de forma acogedora:

Amplios ventanales en fachadas.
Vidrios con filtro de radiación solar.
Iluminación indirecta en todas las estancias.

SOSTENIBILIDAD



Bienestar al menor coste energético:

Alta eficiencia energética.
Captación de energía mediante placas solares.
Sistema silencioso de aporte de aire fresco.



Promotora.

www.VAPHOMES.COM

*La información, infografías y documentación gráfica que aparecen en este folleto son orientativas, y están sujetas a modificaciones derivadas del Proyecto Definitivo y de su construcción.
Todo el mobiliario es meramente decorativo. La restante información contemplada en el R.D. 515/1989 de 21 de abril, se encuentra en nuestras oficinas para su consulta.*

+ INFO.:

INMÔCIONA®

91 658 21 08